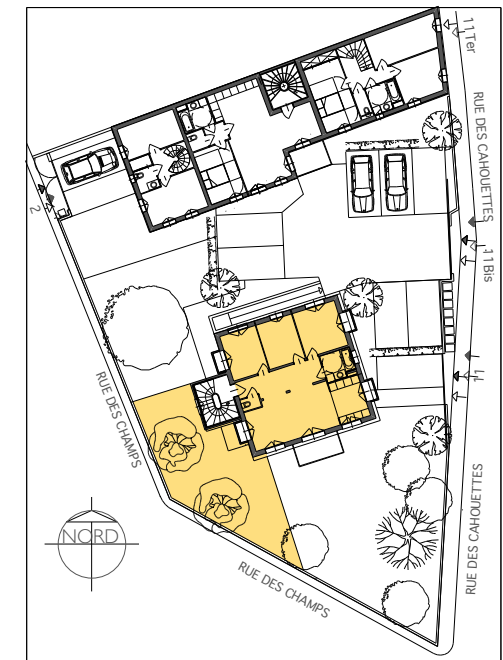


11 bis Rue des Cahouettes
NEUILLY PLAISANCE

AI

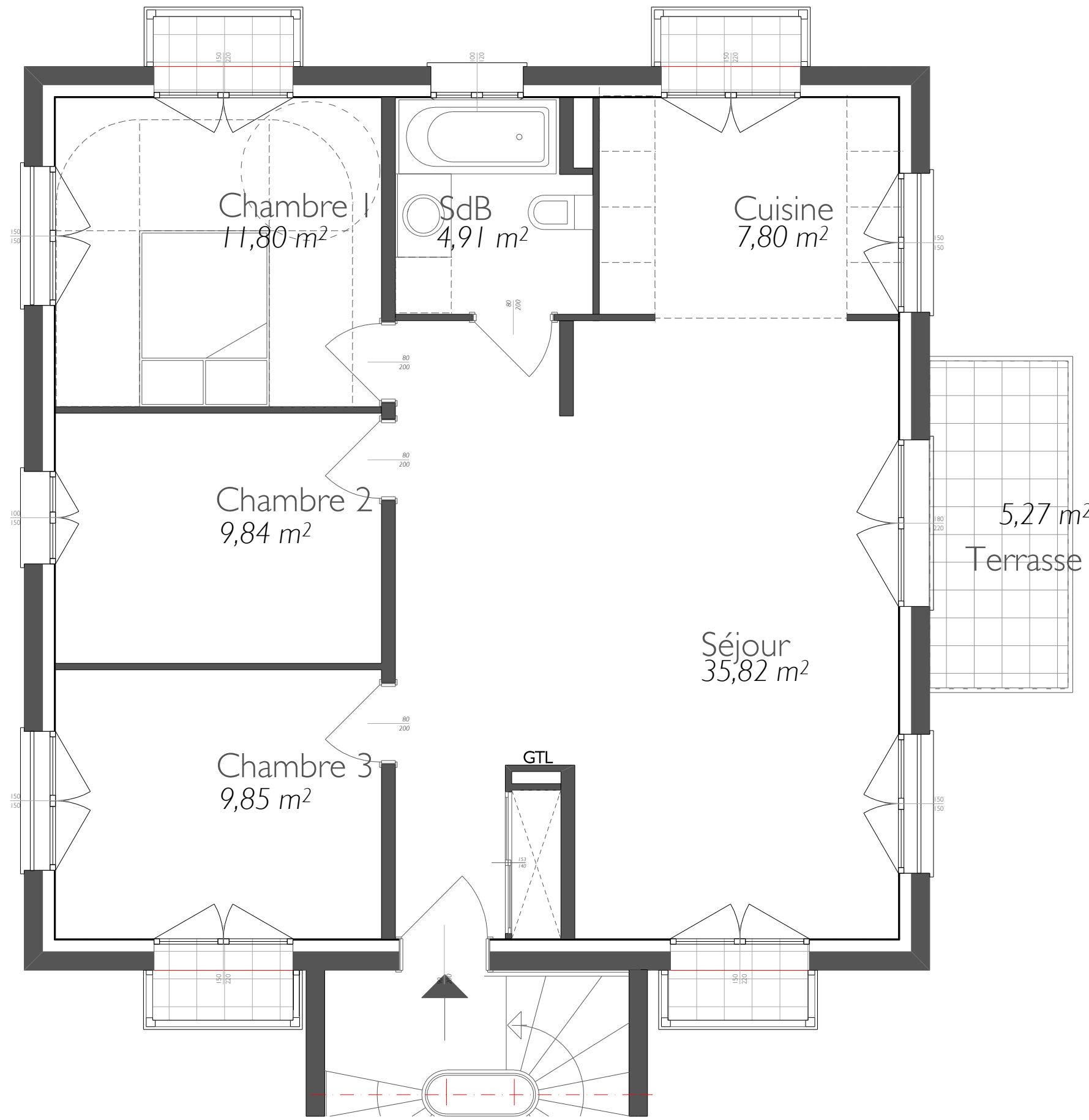


Etage
4 PIÈCES

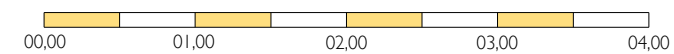
SURFACES HABITABLES	
SEJOUR	35,82 m2
CUISINE	7,80 m2
CHAMBRE 1	11,80 m2
CHAMBRE 2	9,84 m2
CHAMBRE 3	9,85 m2
SDB	4,91 m2
TOTAL HABITABLE	80,02 m2

EXTERIEURS	
TERRASSE	5,27 m2
BALCONS	4,93 m2
JARDIN	77,22 m2

CAVES	6,82 m2
--------------	----------------



Des modifications sont susceptibles d'être apportées à ce plan en fonction de nécessités techniques pour la réalisation, tant en ce qui concerne les dimensions libres que l'équipement. Les surfaces indiquées sont approximatives. Les retombées, soffites, hauteurs sous plafonds, allèges et retombées de fenêtres ainsi que l'emplacement des équipements non fournis sont donnés à titre indicatif.



PLAN

14 FEVRIER 2023