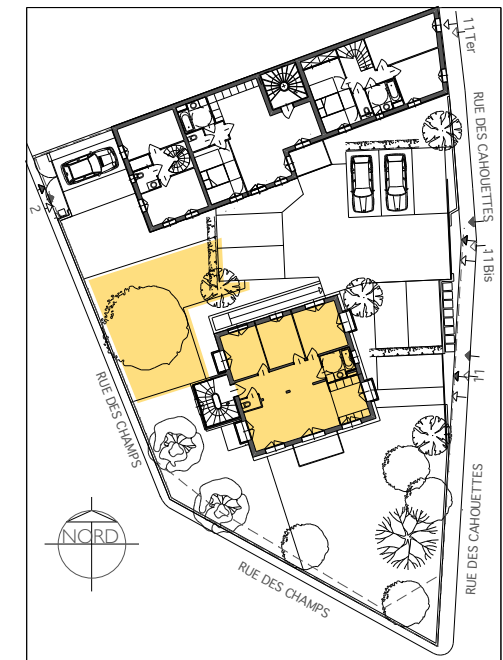


11 bis Rue des Cahouettes
NEUILLY PLAISANCE

AI

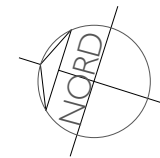
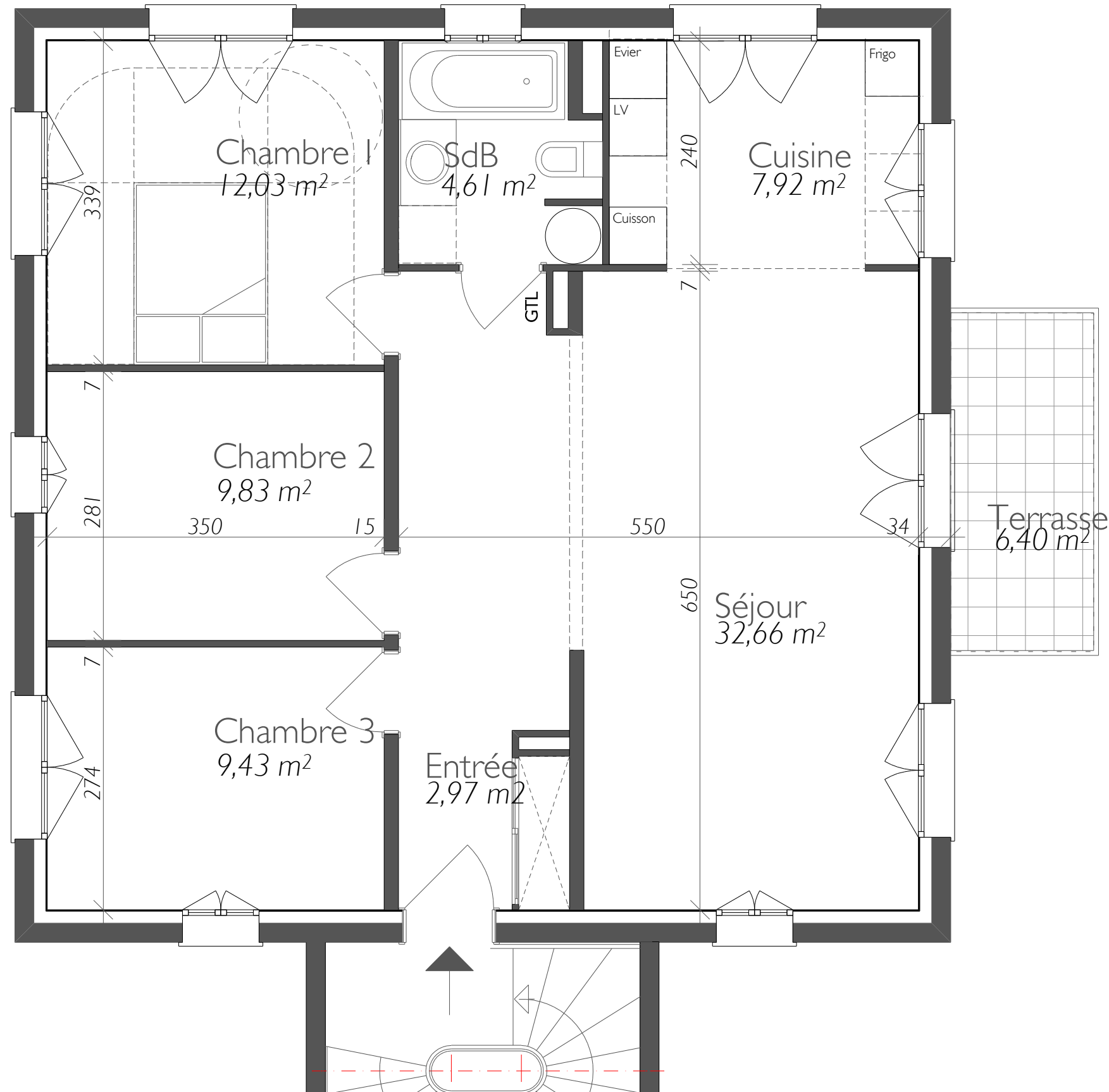


Etage
4 PIÈCES

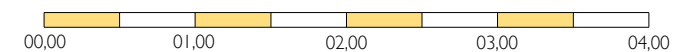
SURFACES HABITABLES	
ENTREE	2,97 m2
SEJOUR	32,66 m2
CUISINE	7,92 m2
CHAMBRE 1	12,03 m2
CHAMBRE 2	9,83 m2
CHAMBRE 3	9,430 m2
SDB	4,91 m2
TOTAL HABITABLE	80,02 m2

EXTERIEURS	
TERRASSE	6,40 m2
JARDIN	64,10 m2

SURFACES SELON LES DONNEES CADASTRALES



Des modifications sont susceptibles d'être apportées à ce plan en fonction de nécessités techniques pour la réalisation, tant en ce qui concerne les dimensions libres que l'équipement. Les surfaces indiquées sont approximatives. Les retombées, soffites, hauteurs sous plafonds, allèges et retombées de fenêtres ainsi que l'emplacement des équipements non fournis sont donnés à titre indicatif.



PLAN

25 JUILLET 2023